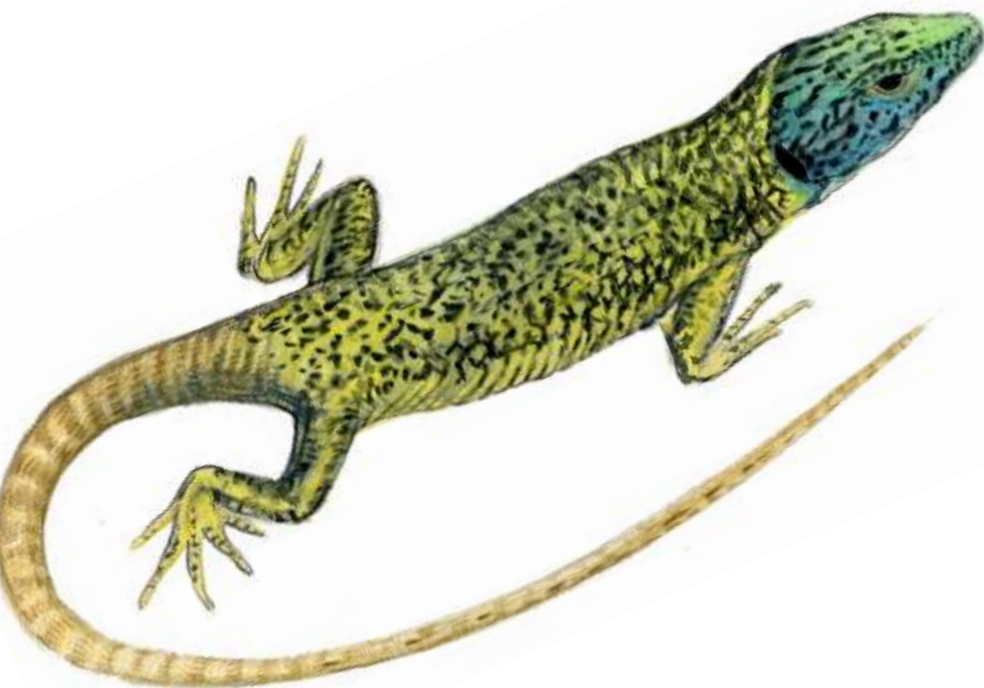


# LAGARTO VERDINEGRO

*Lacerta schreiberi*



El lagarto verdinegro es un endemismo ibérico que se distribuye por la mitad occidental de la península. En la Cuenca del Esva hay además otros saurios de menor tamaño, como la lagartija roquera (*Podarcis muralis*) y la lagartija de bocage (*Podarcis bocagei*). También son saurios el eslizón común (*Chalcides lineatus*), de patas vestigiales, y la “serpiente de cristal”o “escalagüerzo” (*Anguis fragilis*), que carece de patas y parece una pequeña culebra de coloración metálica, gris los adultos y cobriza con una línea vertebral negra los juveniles.

Clase	REPTILES
Orden	SAURIOS
Familia	Lacertidae
Género	Lacerta
Especie	<i>Lacerta schreiberi</i>

El lagarto verdinegro es el saurio de mayor tamaño en la Cuenca del Esva. Es de aspecto robusto y alcanza una longitud de cabeza y cuerpo de unos 120 mm y con una cola mucho más larga, ya que alcanza hasta 225 mm (en las hembras).

La coloración es muy vistosa, especialmente en los machos, con la mayor parte del cuerpo de color verde oscuro o verde amarillento con puntos negros, y la cabeza de color azulado especialmente intenso en época de celo, sobre todo en la zona gular (garganta) y la cara, pero que se extiende también por toda la cabeza. Las partes inferiores son amarillas con moteado negro. Las hembras tienen la cabeza más pequeña y son más esbeltas, más largas y de colores discretos, pardos con manchas negras. Los juveniles son de color verdoso, con manchas blancas con reborde negro alargadas en sentido vertical y distribuidas a lo largo de los flancos. La parte anterior es en ocasiones amarillenta.

Ocupan hábitats variados: setos en los linderos de prados y bosques, muros de piedra, matorrales, canchales, etc. tanto en las proximidades de arroyos como en zonas más secas. Necesitan lugares abiertos donde solearse y piedras o vegetación impenetrable para refugiarse de sus depredadores, principalmente aves de presa, mamíferos carnívoros y culebras.

Se alimentan principalmente de insectos, con preferencia por los de tamaño medio-grande: saltamontes y grillos, orugas, dípteros, etc. Comen también arañas y otros invertebrados, y también materias vegetales, como los frutos de la zarzamora.

En invierno su actividad se atenúa y en zonas frías hiberna, como sucede en la mayoría de los reptiles y otros animales poiquilotermos (“de sangre fría”); reanudando su actividad en primavera.

Reproducción	<i>El celo comienza en primavera, poco después de la hibernación. Los machos en esta época permanecen cerca de la hembra y pueden mostrarse agresivos con los demás ejemplares e incluso con la propia hembra. Las cópulas tienen lugar en abril – mayo principalmente.</i>
Puesta	<i>Tras una gestación de un mes o algo más, la hembra pone de 5 a 25 huevos elípticos de color blanco, que entierra en un agujero. Una hembra puede realizar dos puestas al año, separadas por un mes o mes y medio.</i>
Incubación	<i>El tiempo de incubación es de dos y medio a tres meses, dependiendo de la temperatura y otras condiciones ambientales.</i>
Desarrollo	<i>Los juveniles alcanzan la madurez sexual cuando miden de 70 a 80 mm (cabeza más cuerpo, sin contar la cola).</i>
Organización social	<i>Son animales territoriales, por lo que en zonas con alta densidad se establecen jerarquías y son frecuentes los conflictos. Los ejemplares dominantes ocupan los mejores territorios para el soleamiento y la caza.</i>